

標準失語症検査（SLTA）プロフィール 自動作成ソフトウェア

Ver. 1.0

— 目次 —

1.	概要.....	2
2.	入力について.....	3
2-1.	Input（入力用シート）及び入力手順について.....	3
3.	出力について.....	5
3-1.	Graph（出力用シート）について.....	7

1. 概要

SLTA.xls（以降、本ファイルとする）は、SLTA の検査結果を入力、管理するファイルです。本ファイルの構成は以下です。

- ・ Input（入力用シート）：検査結果の入力を行うシートです。
1 ファイルに最大で 5 回分の入力が可能です。
- ・ Graph（出力用シート）：入力内容を表示、印刷する為のシートです。入力回数分のグラフと直近の入力の 6 段階評価を表示します。

<Excel の機能で非表示にしているシート>

- ・ Common（患者情報シート）：患者様の基本情報を入力するシートです。このシートは電子カルテなどのシステムが自動的にセットする事を想定していますが、手動でセットすることも可能です。
例えば、B9 セルに患者氏名をセットすると出力用シートに患者氏名を自動的に表示します。
- ・ Compute（計算用シート）：グラフ表示に必要な計算を行なうための専用シートです。

※ シートの表示・非表示について（Excel 2003 の場合）

- ・ 非表示にしているシートを表示する方法
『書式 (O)』 - 『シート (H)』 - 『再表示 (U)』 で表示したいシートを選択して、OK ボタンを押下します。
- ・ シートを非表示にする方法
非表示にしたいシートを選択後、『書式 (O)』 - 『シート (H)』 - 『表示しない (H)』 を選択します。

※ シートの表示・非表示について（Excel 2007 の場合）

- ・ 非表示にしているシートを表示する方法
『ホーム』タブ-『セル』グループ-『書式』 - 『非表示/再表示 (U)』 - 『シートの再表示 (H)』 で表示したいシートを選択して、OK ボタンを押下します。
- ・ シートを非表示にする方法
非表示にしたいシートを選択後、『ホーム』タブ-『セル』グループ-『書式』 - 『非表示/再表示 (U)』 - 『シートを表示しない (S)』 を選択します。

2. 入力について

図1はSLTAの実施結果を入力するシート(Input)です。

	A	B	C	D	E	F	G	H	I	J	K	L	M	N	O	P	Q	R	S	T	U	V	W	X	Y	Z	AA	AB	AC	AD	
1					入力エリア																										
2	氏名				1	2	3	4	5	6	7	8	9	10	11	12	13	14	15	16	17	18	19	20	21	22	23	24	25	26	
					単語の理解	短文の理解	口頭命令に従う	仮名の理解	呼称	単語の復唱	動作説明	まんがの説明	文の復唱	語の列挙	漢字・単語の音読	仮名1文字の音読	仮名・単語の音読	短文の音読	漢字・単語の理解	仮名・単語の理解	短文の理解	書字命令に従う	漢字・単語の書字	仮名・単語の書字	まんがの説明	仮名1文字の書取	漢字・単語の書取	仮名・単語の書取	短文の書取	計	
3					入力日																										
					下位検査																										
4					I 聴く				II 話す								III 読む				IV 書く				V 計算						
5	第1回				6	6																									
6	日付				5	5																									
7	※必ず入力				4	4																									
8	例)2008/01/01				3	3																									
9					2	2																									
10					1	1																									
11					中止																										
12					現合計																										
13	第2回				6	6																									
14	日付				5	5																									
15	※必ず入力				4	4																									
16	例)2008/01/01				3	3																									


図1 SLTA入力シート (Input)

2-1. Input (入力用シート) 及び入力手順について

① Common シートをご利用にならない場合は、左上の患者氏名を入力してください (図2)。

入力した内容が Graph シートの氏名欄に反映されます。Common シートに入力がある場合は、Input シートの内容よりも Common シートの内容を優先して Graph シートに表示します。

	A	B	C	D
1				
2	氏名			
3				
4				




	A	B	C	D
1				
2	氏名	日本 太郎		
3				
4				

図2 患者氏名の入力について

② 入力日 (実施日) を『(西暦4桁) / (月) / (日)』の形式で入力してください (図3)。

5	第1回	
6	日付	
7	※必ず入力	
8	例)2008/01/01	
9	※[Ctrl]と[+]キー	
10	で今日が自動	
11	セット	
12		



5	第1回	
6	日付	2009/6/11
7	※必ず入力	
8	例)2008/01/01	
9	※[Ctrl]と[+]キー	
10	で今日が自動	
11	セット	
12		

図3 入力日の入力について

3. 出力について

図7は上記『2. 入力について』の要領にて入力した出力サンプル (Graph) です。

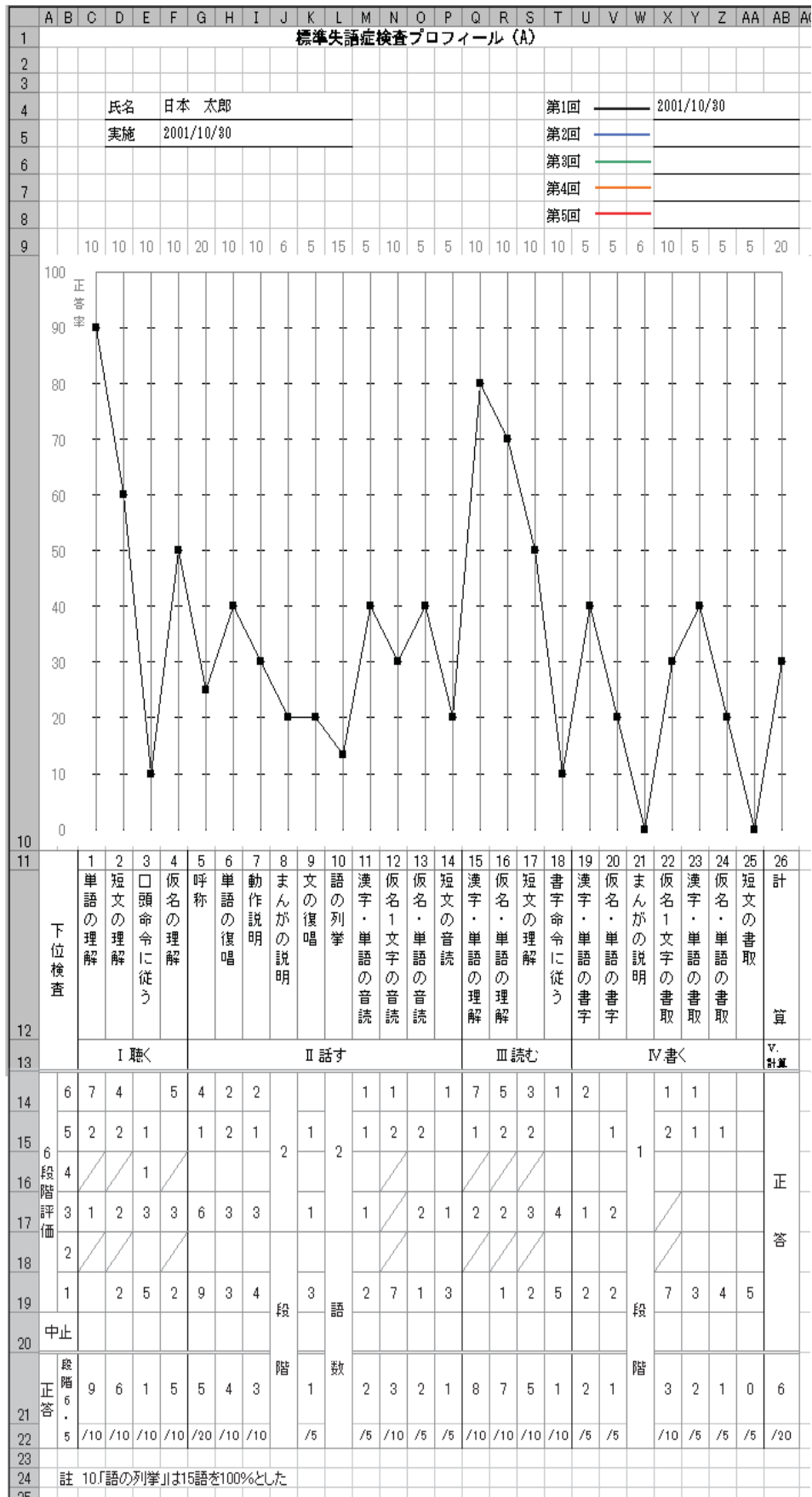


図7 出力サンプル (Graph) (入力が1回の場合)

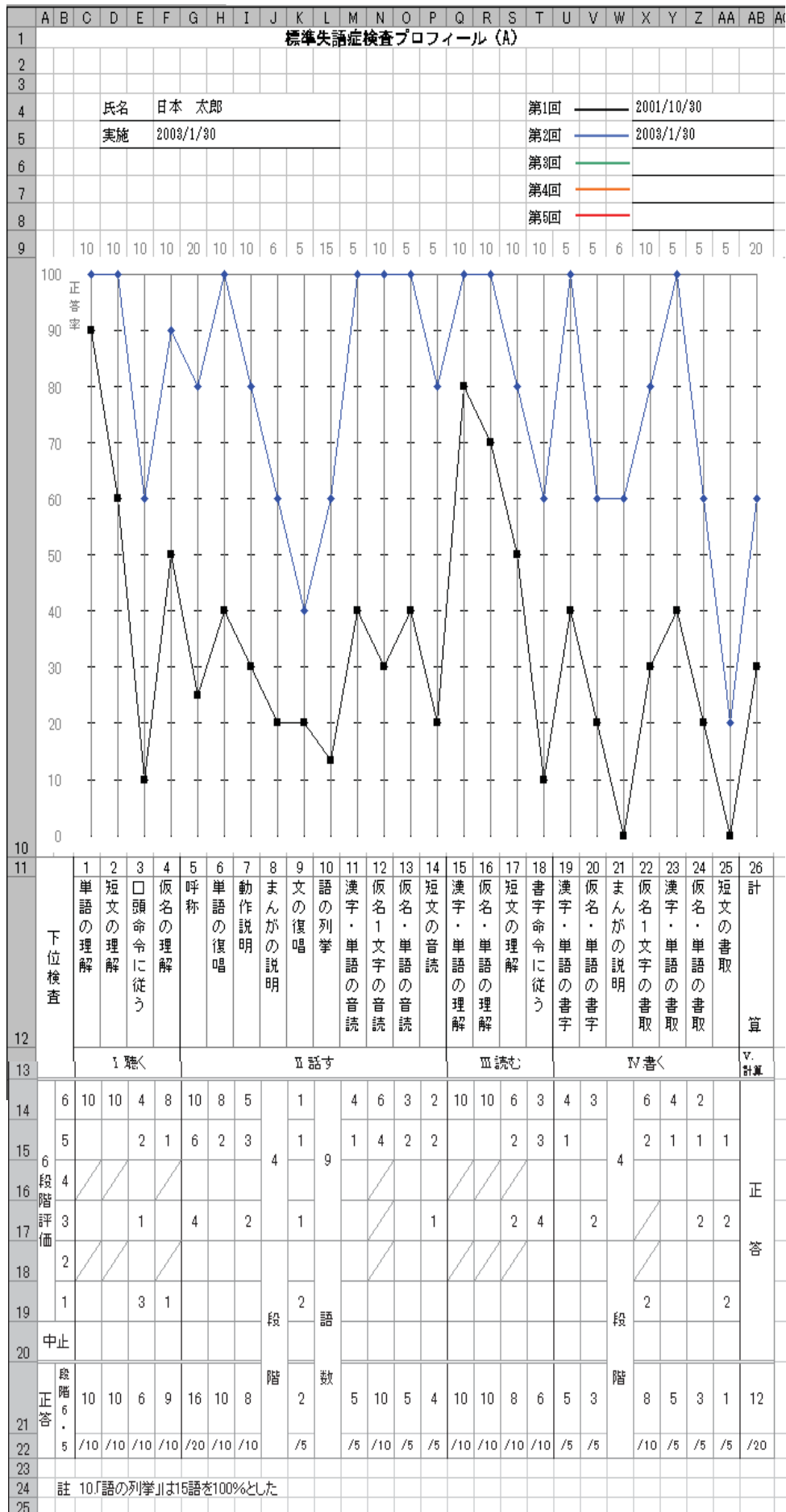


図 8 出力サンプル (Graph) (入力が 2 回の場合)

3-1. Graph (出力用シート)について

出力シートは入力シートの内容をもとに自動的に表示します。参照のみで、入力箇所はありません。
 実施日 (図 9) は入力シートの入力日と同じ日付を自動的に表示します。複数回分を入力している場合は、それぞれのグラフを表示しますので、出力シートの右上の凡例をもとに区別します (図 10)。

氏名	日本 太郎
実施	2001/10/30

図 9 実施日

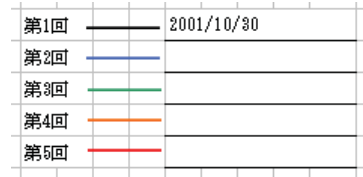


図 10 凡例

検査結果は、最大で 5 回分の入力を同時にグラフに表示します (図 11、図 12)。

横軸：評価項目

縦軸：正答率 (評価 5~6 の合計値を各下位検査の上限評価合計値で割った値の%) (※2)

グラフ上部：下位検査毎に決められた上限評価合計値 (※3)

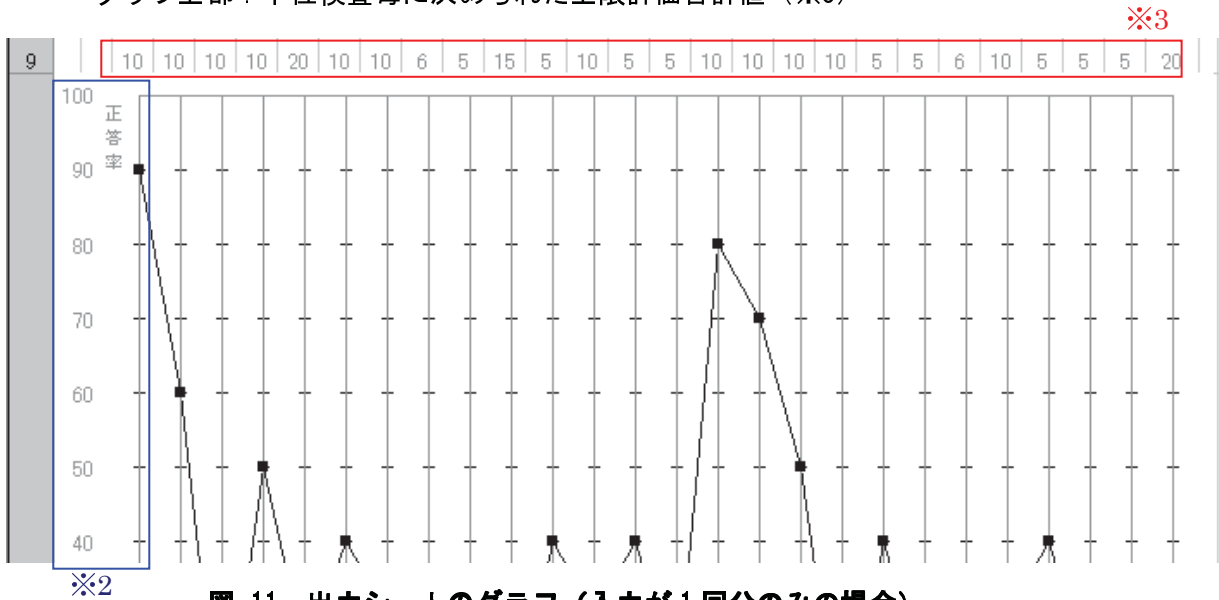


図 11 出力シートのグラフ (入力が 1 回分の場合)

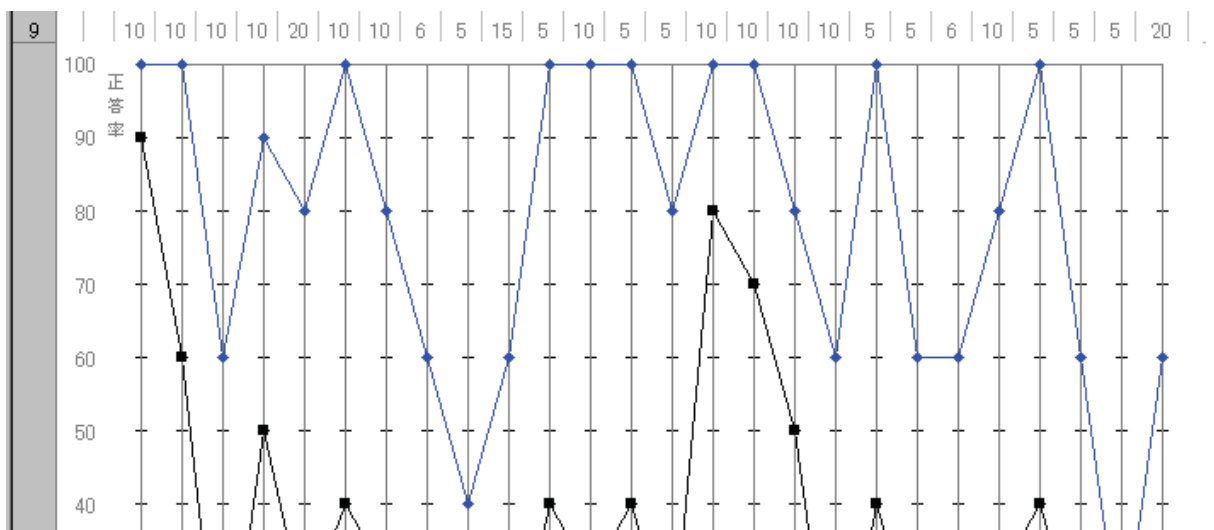


図 12 出力シートのグラフ (入力が 2 回の場合)

グラフの下段には直近の評価入力の内容を表示します。

入力シートに複数回分の入力がある場合でも、最新の入力が表示の対象となります。

10																												
11	下位検査	1	2	3	4	5	6	7	8	9	10	11	12	13	14	15	16	17	18	19	20	21	22	23	24	25	26	
12		単語の理解	短文の理解	口頭命令に従う	仮名の理解	呼称	単語の復唱	動作説明	まんがの説明	文の復唱	語の列挙	漢字・単語の音読	仮名1文字の音読	仮名・単語の音読	短文の音読	漢字・単語の理解	仮名・単語の理解	短文の理解	書字命令に従う	漢字・単語の書字	仮名・単語の書字	まんがの説明	仮名1文字の書取	漢字・単語の書取	仮名・単語の書取	短文の書取	計	
13		I 聴く					II 話す					III 読む					IV 書く					V 計算						
14	6	10	10	4	8	10	8	5		1		4	6	3	2	10	10	6	3	4	3		6	4	2		正 答	
15	5			2	1	6	2	3	4	1	9	1	4	2	2			2	3	1		4	2	1	1	1		
16	4	/	/	/	/							/	/	/	/	/	/	/	/				/	/	/	/		
17	3			1		4		2		1		/	/		1			2	4		2		/	/		2		2
18	2	/	/	/	/							/	/	/	/	/	/	/	/				/	/	/	/		
19	1			3	1					2	語											段	2			2		
20	中止																											
21	正答	段階6・																										
22	5	/10	/10	/10	/10	/20	/10	/10		/5		/5	/10	/5	/5	/10	/10	/10	/10	/5	/5		/10	/5	/5	/5	/20	
23																												
24		註	10「語の列挙」は15語を100%とした																									
25																												

図 13 出力シートの評価記録